

CATALOGUE FORMATION

2025

petite enfance



déclic

CNV & éducation

La relation au cœur de l'éducation

Qualiopi
processus certifié

■ ■ RÉPUBLIQUE FRANÇAISE

ÉDITO

Les neurosciences affectives et sociales nous le prouvent aujourd'hui : **au cœur de la mission éducative** se joue une réalité essentielle, **la qualité des relations**. Se donner les moyens de mettre en œuvre cette qualité de relations, créer un espace sécurisant de coopération et de confiance, un espace propice aux apprentissages. Apprendre à créer de la relation plutôt que de la réaction, c'est notre métier chez **Déclic CNV & Éducation**.

Par l'**apprentissage de la Communication NonViolente (CNV)**, Déclic CNV & Éducation accompagne les professionnel.les, pour cultiver dans leur quotidien les moyens de créer ce climat de travail et d'évolution propice à la coopération, à la confiance et à l'apprentissage, offrant à tous, enfants et adultes, un cadre sécurisant et vivant.

Nos domaines d'expertise

Au fil des années, nous avons développé une expertise reconnue dans :

- l'accueil et l'accompagnement des émotions,
- la prévention et la traversée des conflits,
- le développement d'une posture éducative empathique et sécurisante,
- la coopération entre professionnels et avec les familles,
- la prévention de l'épuisement et la qualité de vie au travail.

Pourquoi Déclic ?

Choisir Déclic, c'est choisir :

- une **pédagogie expérientielle** qui part du vécu des participants,
- des formateurs à la double compétence : **experts en CNV et acteurs de terrain** dans l'éducation,
- des parcours de formation **adaptés aux réalités professionnelles**,
- une priorité donnée au présentiel, qui favorise **la confiance et l'ancrage des apprentissages**.



CNV et référentiel national de la qualité de l'accueil du jeune enfant

Nos formations sont pleinement en accord avec le **référentiel national de la qualité de l'accueil du jeune enfant 2025***. Celui-ci met en lumière l'importance de la posture relationnelle que la CNV permet précisément de développer. Ses trois axes structurent et renforcent notre démarche :

1. **Sécurité affective et développement global de l'enfant** : reconnaître les émotions comme indicateurs de besoins et poser un cadre sécurisant.
2. **Posture éducative respectueuse des droits de l'enfant** : proposer des alternatives aux punitions, encourager la coopération.
3. **Relations avec les familles et travail en équipe** : instaurer un dialogue clair et empathique, renforcer la cohésion et prévenir l'épuisement.

Notre marraine, la pédiatre **Catherine Gueguen****, soutient nos actions et incarne le lien entre neurosciences affectives, santé publique et pratiques éducatives.

Nous avons également l'expérience de l'accompagnement de projets «**1000 premiers jours**» avec l'ARS PACA, dans le cadre du programme national piloté par Santé publique France. Ce programme vise à soutenir les parents et les professionnels dès la grossesse et les premières années de vie de l'enfant, période clé pour son développement affectif, cognitif et relationnel.

Nos orientations pour cette année

Cette année, nous avons choisi de **mettre particulièrement l'accent sur le secteur de la petite enfance en commençant « dès le plus jeune âge »**, car c'est là que se construisent les fondations relationnelles, émotionnelles et sociales des enfants. Les demandes de formation en crèche se multiplient, dans un contexte marqué par le turn-over des équipes, la fatigue grandissante des professionnel·les, la pression accrue des familles, et des moyens structurels en baisse.

Face à ces défis, il nous semble essentiel de proposer non seulement des formations de découverte et de socle, mais aussi **un accompagnement dans la durée**, qui permette aux équipes de garder le cap, de consolider leur posture et de trouver de la force dans le collectif.

Nous espérons que ce catalogue saura nourrir vos projets et vos envies de formation.

Ensemble, continuons à construire une éducation où chaque enfant et chaque adulte peut évoluer et s'émanciper grâce à la qualité de la considération qu'il reçoit.

Karine MARTIN VIAULT, responsable de l'ingénierie de formation,
Karen BAYLE, présidente de Déclic CNV & Éducation

*Référentiel national de la qualité de l'accueil du jeune enfant, Ministère des Solidarités et de la Famille, [consultable ici](#).

**Catherine Gueguen, Véronique Gaspard, Catherine Schmider, *Développer les compétences psychosociales à l'école – Osons la Communication NonViolente !*, éditions Canopé.

L'expérience vivante du présentiel

Chez Déclic, nous faisons le choix affirmé du **présentiel**. Parce que l'on apprend vraiment dans l'expérience vécue, parce que la confiance se tisse dans la rencontre directe, nous privilégions le lien humain, ici et maintenant. Les formations deviennent des espaces concrets d'expérimentation, où chacun peut explorer, partager et intégrer à son rythme.

Un apprentissage interactif et concret

Nos formations alternent :

- des **expérimentations pratiques** issues du quotidien professionnel,
- des **apports théoriques** reliés immédiatement à la réalité,
- des **partages d'expériences** pour enrichir la réflexion,
- des **temps collectifs pour mettre des mots sur ce qui a été vécu et voir comment l'appliquer concrètement** dans le travail avec les enfants, les familles et l'équipe.

Nous nous inspirons des pédagogies actives et de la méthode inductive : plutôt que d'appliquer des recettes toutes faites, les participant-es vivent des situations et en dégagent ensemble les apprentissages.

Un cadre clair et sécurisant

Chaque formation s'appuie sur un cadre clair et bienveillant, co-construit avec le soutien du formateur. Ce cadre partagé favorise la confiance et permet à chacun-e de s'impliquer pleinement. Il soutient la participation et contribue à renforcer la cohésion des équipes.

La double compétence de nos formateur-rices

Les intervenant-es Déclic ont une **double expertise** :

- La **Communication NonViolente**, grâce à un parcours spécifique de professionnalisation,
- Une **expérience directe du monde éducatif** (enseignants, éducateurs, animateurs, parents...) complétée par une **connaissance fine des réalités du terrain de la petite enfance**.

Issus de milieux professionnels variés (enseignants, éducateurs, animateurs, parents...), ils et elles savent ce que signifie accompagner des enfants, coopérer en équipe, dialoguer avec des familles et poser un cadre éducatif clair et respectueux.

Cette double compétence leur permet de proposer des formations **ajustées, ancrées dans la réalité et porteuses de sens**.

Une pédagogie fidèle aux valeurs de la CNV

Nos formations ne cherchent pas à imposer ou à convaincre à tout prix. Elles invitent à **expérimenter, comprendre et choisir** ce qui fait sens pour chacun-e, dans un esprit de respect mutuel, de coopération et de co-apprentissage.



COMMENT LIRE CE CATALOGUE ?

Ce catalogue s'appuie sur le [référentiel national de la qualité d'accueil du jeune enfant 2025](#), qui définit trois axes prioritaires :

- La relation au jeune enfant
- La relation aux parents
- La qualité organisationnelle et le travail en équipe

Afin de mieux refléter les réalités du terrain, Déclic CNV & Éducation a choisi de décliner ces axes en **4 volets thématiques de formation** :

- Volet 1 – **La sécurité affective partagée** : accueillir les émotions de l'enfant et de l'adulte
- Volet 2 – **La posture éducative** : poser un cadre clair, prévenir les microviolences, encourager la coopération et l'autonomie
- Volet 3 – **La coopération en équipe** : renforcer la confiance et prévenir les tensions au sein des équipes
- Volet 4 – **La communication avec les familles** : installer un dialogue empathique et construire des alliances éducatives durables

Le parcours est **progressif et modulable** : il est possible de commencer par n'importe quel volet, en fonction des besoins de l'équipe (relation aux enfants, cadre éducatif, coopération d'équipe ou lien avec les familles). La **seule condition** : les approfondissements sont accessibles après au moins 2 jours de formation.

En complément, nous proposons un **accompagnement** sous forme d'analyse de pratique et de retour d'expérience, **en présentiel ou en distanciel**, pour soutenir l'intégration dans la durée. Prérequis : avoir suivi au moins 2 jours de formation CNV.

Une progression pédagogique claire et modulable

Chaque volet est décliné en trois niveaux de formation :



Premiers pas :
découvrir la CNV et expérimenter une première approche (1 jour ou conférence)

→ **Aucun prérequis**



Le socle : acquérir les fondamentaux et transformer sa posture éducative (2 jours)

→ **Aucun prérequis**



Approfondissements :
consolider sa pratique, explorer des situations spécifiques et renforcer l'intégration (2 jours)

→ **Prérequis :**

avoir suivi au moins 2 jours de formation CNV (premiers pas ou socle)



Les tarifs sont établis sur devis. Pour recevoir une proposition adaptée à vos besoins, contactez-nous par mail : karine.martin-viault@declic-cnveducation.org

SOMMAIRE



Niveau 1 : Premiers pas – Je découvre la CNV (durée : 1 jour / conférence)



Niveau 2 : Le socle – Je me forme aux fondamentaux (durée : 2 jours)



Niveau 3. Approfondissements – J'intègre et j'élargis (durée : 2 jours)

P.

Volet 1 : La sécurité affective partagée

7

Accueillir les émotions de l'enfant et de l'adulte

- Accueillir les émotions avec la CNV 8
- Émotions et besoins dans la relation éducative : la posture d'accueil de la CNV 9
- Prendre soin de soi pour rester disponible : écoute de soi et équilibre émotionnel 10

Volet 2 : La posture éducative

11

Poser un cadre clair, prévenir les microviolences, encourager la coopération et l'autonomie

- Microviolences du quotidien : comprendre, accueillir et transformer avec la CNV 12
- Poser un cadre clair et respectueux : la CNV au service de la sécurité affective 13
- Clarté relationnelle et coopération : prévenir les tensions et poser des limites avec respect 14

Volet 3 : La coopération en équipe

15

Renforcer la confiance et prévenir les tensions au sein des équipes

- Écouter pour mieux coopérer : découvrir l'écoute empathique 16
- Mieux s'exprimer et s'écouter pour coopérer en équipe 17
- Prévenir et gérer les conflits en équipe grâce à la CNV 18

Volet 4 : La communication avec les familles

19

Installer un dialogue empathique et construire des alliances éducatives durables

- Accueillir les familles avec empathie et dépasser les jugements 20
- Favoriser le dialogue avec les familles 21
- Prévenir et gérer les tensions avec les familles : construire des solutions respectueuses des besoins de chacun 22

Offre transversale : Analyse de pratique & retour d'expérience en CNV

23

FAQ : Questions/Réponses fréquentes

26

Volet 1 : La sécurité affective partagée

**Accueillir les émotions
de l'enfant et de l'adulte**



Accueillir les émotions avec la CNV



Premiers pas
-> Je découvre la CNV



Durée :
1 jour

Pas de prérequis

Selon le référentiel national de la qualité d'accueil du jeune enfant, la sécurité affective est un pilier du développement global et harmonieux de l'enfant.

Elle passe par un accueil attentif de ses émotions et par des interactions bienveillantes au quotidien.

Cette formation propose aux professionnels de la petite enfance de découvrir comment la Communication NonViolente (CNV) peut soutenir une posture éducative qui sécurise l'enfant et favorise son épanouissement.



Objectifs

- Prendre conscience de l'importance de l'accueil des émotions dans la sécurité affective.
- Comprendre le lien entre émotions, besoins et comportements.
- Expérimenter une première posture d'écoute empathique.

Contenus

- Le développement émotionnel du jeune enfant : repères essentiels.
- Introduction au processus CNV : émotions, besoins, intentions.
- Impact des réactions adultes sur la régulation émotionnelle.
- Premiers pas vers l'écoute empathique.

Cette formation m'a permis de changer mon regard sur les colères et les pleurs des enfants. Aujourd'hui, je me sens plus calme et à l'aise pour les accompagner.

Karima,
éducatrice de jeunes enfants



Émotions et besoins dans la relation éducative : la posture d'accueil de la CNV



Le socle → Je me forme aux fondamentaux



Durée :
2 jours

Pas de prérequis

Accompagner les jeunes enfants implique de savoir accueillir leurs émotions, mais aussi de rester disponible malgré ses propres tensions.

En s'appuyant sur la CNV et les apports des neurosciences affectives, cette formation aide à installer une posture d'écoute et de compréhension qui renforce la sécurité affective au quotidien.



Objectifs

- Développer une posture d'accueil pour soutenir la régulation émotionnelle dans les situations du quotidien.
- Utiliser l'écoute de soi (autoempathie) pour traverser ses propres émotions et retrouver de la disponibilité.

Contenus

- Lien émotions – besoins – comportements.
- Repères issus des neurosciences affectives et sociales.
- Postures d'accueil et d'écoute empathique.
- Pratiques d'autoempathie pour retrouver de la disponibilité.



*J'ai appris à écouter avant de réagir.
Les tensions diminuent et les enfants semblent plus apaisés.*

Pascale,
auxiliaire de puériculture



Prendre soin de soi pour rester disponible : écoute de soi et équilibre émotionnel



Approfondissements
→ J'intègre et j'élargis



Durée :
2 jours

Prérequis :
2 jours de formation

Pour garantir un accueil de qualité et prévenir les situations de tension, les professionnels de la petite enfance doivent préserver leur équilibre émotionnel.

Le référentiel national souligne l'importance du bien-être des adultes pour soutenir celui des enfants.

Cet approfondissement propose des outils concrets pour reconnaître ses signaux d'alerte, poser des limites claires et maintenir une disponibilité empathique auprès des enfants et des familles.



Objectifs

- Identifier ses signaux d'alerte internes en situation de surcharge émotionnelle.
- Pratiquer l'écoute de soi (autoempathie) pour retrouver clarté et apaisement.
- Poser ses limites avec bienveillance dans un cadre professionnel.

Contenus

- Signaux d'alerte et besoins non nourris.
- Pratiques d'autoempathie formelle et express.
- Expression de sa limite et protection de soi.
- Gratitude envers soi et reconnaissance de ses contributions.
- Élaboration d'un plan personnel de prévention de l'épuisement.



Je repars avec des outils simples pour recharger mes batteries et rester disponible pour les autres.

Caroline,
directrice de crèche



Volet 2 : La posture éducative

**Poser un cadre clair,
prévenir les microviolences,
encourager la coopération
et l'autonomie**



Microviolences du quotidien : comprendre, accueillir et transformer avec la CNV



Premiers pas
-> Je découvre la CNV



Durée :
1 jour

Pas de prérequis

Le référentiel national rappelle que la qualité de l'accueil repose sur le respect de l'intégrité physique et émotionnelle de l'enfant.

Or, certaines habitudes éducatives, souvent inconscientes, peuvent prendre la forme de microviolences et fragiliser la sécurité affective de l'enfant.

Cette initiation propose de les repérer sans jugement, de comprendre les besoins en jeu et d'explorer des alternatives inspirées de la CNV afin de préserver le respect et la qualité du lien.



Objectifs

- Identifier les microviolences et violences éducatives ordinaires.
- Reconnaître les besoins légitimes de l'adulte derrière ces automatismes.
- Explorer des alternatives respectueuses de l'enfant.

Contenus

- Définition et repères sur les microviolences (verbales, gestuelles, organisationnelles).
- Observation sans jugement et conscience de ses automatismes.
- Lien entre microviolences et besoins de l'adulte.
- Stratégies alternatives basées sur le "pouvoir avec".



Cette formation m'a permis de voir mes réactions autrement, de comprendre pourquoi je faisais certaines choses, et de trouver des façons plus douces de poser un cadre.

Mathilde,
éducatrice de jeunes enfants



Volet 2 : La posture éducative

Poser un cadre clair, prévenir les microviolences, encourager la coopération et l'autonomie

Niveau 1 - Premiers pas :
Je découvre la CNV



Poser un cadre clair et respectueux : la CNV au service de la sécurité affective



Le socle → Je me forme
aux fondamentaux



Durée :
2 jours

Pas de prérequis

Le référentiel national de la qualité d'accueil du jeune enfant fait valoir que la sécurité affective de l'enfant repose sur un cadre clair et cohérent, posé dans le respect de sa dignité et de ses besoins.

Cette formation permet aux professionnels de la petite enfance de prendre du recul sur leurs pratiques, d'identifier les automatismes qui peuvent générer de la tension, et d'explorer des façons d'agir qui respectent à la fois les besoins des adultes et ceux des enfants.

Grâce à la Communication NonViolente, ils acquièrent des repères concrets pour allier fermeté et bienveillance au quotidien.

Objectifs

- Poser un cadre sécurisant qui soutient le développement de l'enfant.
- Développer l'écoute empathique comme ressource pour réguler les tensions.
- Identifier et transformer les automatismes éducatifs qui peuvent générer des microviolences.
- Agir en cohérence avec ses valeurs éducatives et les besoins de l'enfant.



Contenus

- L'empathie comme socle de sécurité affective et de dialogue.
- Repères sur les intentions éducatives et l'alignement avec ses valeurs.
- Identification des croyances éducatives et de leurs effets sur la relation.
- Traduction des jugements en observations et besoins.
- Distinction entre "pouvoir sur" et "pouvoir avec" dans le cadre éducatif.
- Repères issus des neurosciences affectives et sociales.



*Quand je relie la règle aux
besoins de l'enfant, il la
comprend et l'accepte
mieux.*

Marie,
éducatrice
de jeunes enfants



Volet 2 : La posture éducative

Poser un cadre clair, prévenir les microviolences,
encourager la coopération et l'autonomie

Niveau 2 - Le socle : Je me forme
aux fondamentaux



Clarté relationnelle et coopération : prévenir les tensions et poser des limites avec respect



Approfondissements
→ J'intègre et j'élargis



Durée :
2 jours

Prérequis :
2 jours de formation

Dans le quotidien de la petite enfance, poser des limites claires tout en préservant le lien de confiance est un véritable défi.

Le référentiel national de la qualité d'accueil du jeune enfant encourage des pratiques éducatives qui allient fermeté et respect, afin de prévenir les conflits et de soutenir la coopération.

Cet approfondissement propose des outils issus de la Communication NonViolente pour accueillir les désaccords, exprimer ses attentes avec clarté et maintenir un cadre sécurisant, même en situation tendue.



Objectifs

- Prévenir et accompagner les désaccords par le dialogue.
- Poser des limites claires et respectueuses dans les interactions avec les enfants.
- Encourager la coopération et la responsabilisation des enfants.
- Accueillir les désaccords et frustrations en restant en lien avec l'enfant.

Contenus

- Repères pour formuler des demandes claires et réalistes.
- Alternatives aux punitions et encouragements à la coopération.
- Expression et accueil du "non" dans un cadre éducatif.
- Prévention et désamorçage des tensions au sein du groupe d'enfants.
- Posture de fermeté bienveillante en situation complexe.
- Introduction à la médiation éducative entre enfants.

Je me sens plus à l'aise pour poser des limites claires sans élever la voix, et je vois la différence sur la coopération des enfants.

Béatrice,
auxiliaire de
puériculture



Volet 3 :

La coopération en équipe

**Renforcer la confiance et
prévenir les tensions au sein des équipes**



Écouter pour mieux coopérer : découvrir l'écoute empathique



Premiers pas
-> Je découvre la CNV



Durée :
1 jour

Pas de prérequis

La qualité de la communication au sein de l'équipe influence directement la qualité d'accueil des enfants.

Le référentiel national relève l'importance d'un climat de coopération entre professionnels.

Cette journée propose de découvrir l'écoute empathique, cœur de la CNV, et de prendre conscience des habitudes d'écoute qui peuvent limiter la compréhension mutuelle.



Objectifs

- Découvrir la posture d'écoute empathique.
- Identifier les habitudes d'écoute qui ne sont pas de l'empathie et leur impact sur les relations.
- Expérimenter une présence attentive et ouverte dans l'écoute.

Contenus

- L'écoute empathique : présence et ouverture à ce qui se vit pour l'autre.
- Habitudes d'écoute qui ne sont pas de l'empathie et leur impact sur la relation.
- Pratiques d'écoute empathique sur des situations professionnelles.



J'ai appris à écouter autrement, sans chercher à répondre ou à donner une solution, et ça change vraiment la relation avec mes collègues.

Asha,
auxiliaire de puériculture



Mieux s'exprimer et s'écouter pour coopérer en équipe



Le socle → Je me forme aux fondamentaux



Durée :
2 jours

Pas de prérequis

Pour soutenir un climat de coopération, il est essentiel de savoir s'écouter et s'exprimer clairement.

Cette formation de deux jours propose d'intégrer les bases de la CNV pour formuler des demandes claires, prendre conscience des mots qui coupent l'élan de coopération et favoriser des échanges constructifs en équipe.



Objectifs

- Développer la capacité à s'exprimer de façon claire et respectueuse.
- Formuler des demandes concrètes et ouvertes en lien avec un besoin.
- Identifier les mots qui bloquent la coopération.

Contenus

- Lien entre écoute empathique et expression authentique.
- La reformulation pour vérifier la compréhension et préparer une demande.
- Les critères d'une demande en CNV.
- Les mots qui freinent la coopération.
- Pratiques en binôme et mises en situation.



J'ai compris comment demander quelque chose sans que ça sonne comme un ordre, et la coopération en équipe s'en ressent.

Blandine,
éducatrice de jeunes enfants



Prévenir et gérer les conflits en équipe grâce à la CNV



Approfondissements
→ J'intègre et j'élargis

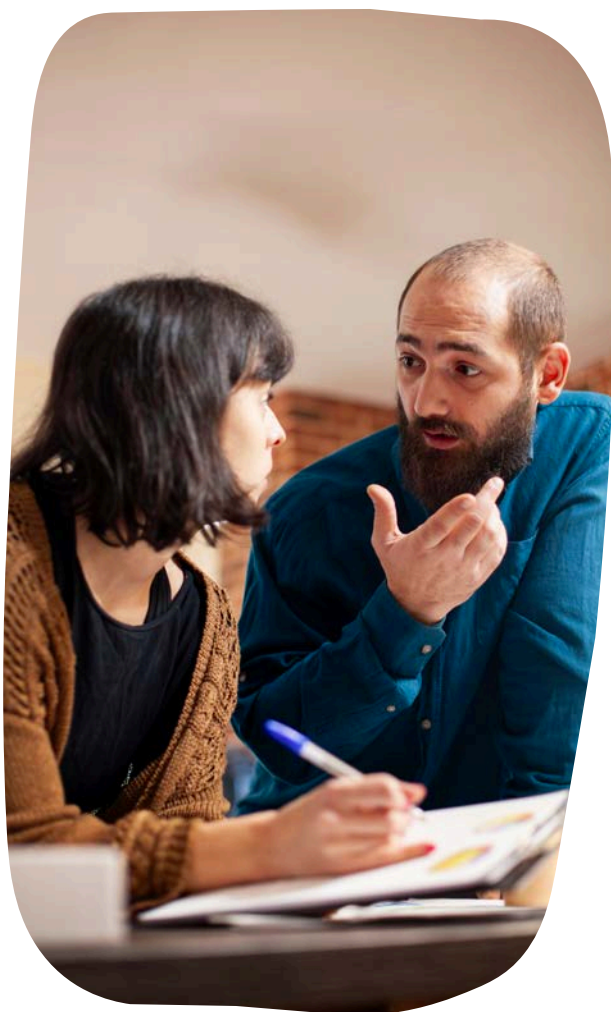


Durée :
2 jours

Prérequis :
2 jours de formation

Les tensions font partie de la vie d'équipe. L'enjeu est de les traverser de manière constructive pour préserver la qualité de l'accueil et le bien-être de chacun.

Cet approfondissement propose des outils CNV pour prévenir les tensions, désamorcer les conflits et, si nécessaire, accompagner la résolution par la médiation.



Objectifs

- Prévenir les conflits par une communication claire et respectueuse.
- Utiliser l'empathie et l'auto-empathie pour désamorcer les tensions.
- Mettre en œuvre une démarche de médiation en cas de conflit persistant.

Contenus

- La prévention des conflits par l'expression claire et les demandes précises.
- L'écoute empathique réciproque pour désamorcer les tensions.
- Les étapes de la médiation en contexte professionnel.
- La reconnaissance et la valorisation des contributions de chacun.
- Entraînements à partir de situations vécues.



Nous avons appris à prendre du recul avant que ça ne dégénère et à trouver des solutions ensemble.

Pauline, directrice de crèche



Volet 4 : La communication avec les familles

Installer un dialogue empathique
et construire des alliances éducatives durables



Accueillir les familles avec empathie et dépasser les jugements



Premiers pas
-> Je découvre la CNV



Durée :
1 jour

Pas de prérequis

Le référentiel national fait ressortir que la qualité de l'accueil tient à une relation de confiance entre professionnels et familles.

Cette journée propose de découvrir comment l'écoute empathique et la traduction des jugements peuvent soutenir la compréhension mutuelle et renforcer le partenariat éducatif.



Objectifs

- Découvrir l'écoute empathique au service de la collaboration avec les familles.
- Identifier les mots qui freinent la coopération.
- Apprendre à traduire les jugements en observations et besoins.
- Expérimenter une posture d'accueil ouverte face aux demandes des parents.

Contenus

- L'écoute empathique dans la relation avec les familles.
- Traduction des jugements en besoins.
- Impact des mots sur la relation de confiance.
- Pratiques d'écoute empathique à partir de situations du quotidien.

J'ai appris à accueillir les inquiétudes des parents sans me sentir attaquée, et ça change tout dans la relation.

Brigitte,
assistante maternelle



Favoriser le dialogue avec les familles



Le socle → Je me forme
aux fondamentaux



Durée :
2 jours

Pas de prérequis

La relation avec les familles peut parfois être complexe et venir activer des émotions chez les professionnels. Les demandes répétées ou insistantes des parents peuvent générer de la tension ou de la fatigue.

Cette formation permet de développer l'écoute empathique tout en pratiquant l'écoute de soi, afin de favoriser le dialogue et de préserver un climat de coopération.



Objectifs

- Approfondir la pratique de l'écoute empathique avec les parents.
- Identifier les habitudes d'écoute qui peuvent freiner la confiance.
- Utiliser l'écoute de soi (autoempathie) pour accueillir ses propres ressentis et besoins.
- Retrouver une disponibilité intérieure pour maintenir un dialogue constructif.

Contenus

- Pratique de l'écoute empathique en situation parents-professionnels.
- Les habitudes d'écoute qui ne sont pas de l'empathie et leur impact.
- L'autoempathie pour accueillir ses propres émotions et besoins.
- Outils pour retrouver de la disponibilité et éviter la surcharge émotionnelle.
- Pratiques en binôme et mises en situation.



J'ai découvert comment prendre un temps pour moi avant de répondre aux parents, et ça m'aide à rester calme et disponible.

Gaëlle,
éducatrice de jeunes enfants



Prévenir et gérer les tensions avec les familles : construire des solutions respectueuses des besoins de chacun



Approfondissements
→ J'intègre et j'élargis



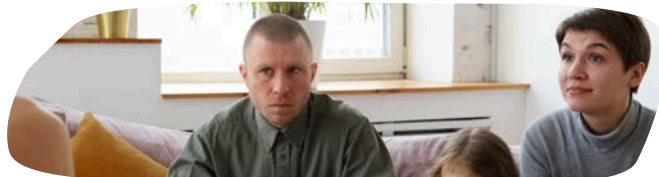
Durée :
2 jours

Prérequis :
2 jours de formation

Des désaccords peuvent émerger dans la relation avec les familles, liés à des besoins, des valeurs ou des attentes différents.

Le référentiel national met en valeur une gestion respectueuse de ces désaccords, dans une recherche de coopération constructive.

La CNV offre un cadre pour accueillir les préoccupations des parents avec empathie, exprimer ses propres besoins et valeurs avec authenticité, et chercher ensemble des solutions qui prennent en compte les besoins de chacun, dans l'intérêt de l'enfant.



Objectifs

- Prévenir les tensions par une communication claire et respectueuse.
- Pratiquer l'écoute empathique pour mieux se comprendre dans les situations tendues.
- Développer l'expression authentique de ses besoins et valeurs.
- Co-construire des solutions respectueuses de chacun qui intègrent les besoins mutuels.

Contenus

- Écoute empathique en situation de désaccord.
- Expression authentique de ses besoins dans le dialogue avec les familles.
- Dialogue collaboratif pour co-construire des stratégies qui prennent en compte les besoins de chacun.
- Valorisation et reconnaissance mutuelles : l'importance de la gratitude pour nourrir la confiance.
- Pratique sur des cas concrets : sieste, alimentation, rythmes de l'enfant, séparation.



J'ai appris à accueillir les inquiétudes des parents, à dire clairement mes besoins et à trouver avec eux des solutions qui respectent tout le monde.

Justine,
directrice de crèche



Offre transversale

Analyse de pratique
et retour d'expérience en CNV



Analyse de pratique et retour d'expérience en CNV

(présentiel)



Public :
Professionnel·le·s de
la petite enfance



Durée :
1 à 3 journées
modulables



Prérequis :
2 jours de
formation

Dans le quotidien de la petite enfance, les professionnels rencontrent des situations relationnelles parfois complexes.

Cette formation en présentiel propose un espace collectif de soutien et d'expérimentation pour ancrer la CNV, prendre du recul et renforcer la coopération en équipe.



Objectifs

- Mettre en pratique la CNV dans ses échanges au quotidien.
- Analyser ses pratiques professionnelles à l'aide de la grille de lecture de la CNV.
- Accueillir et clarifier les tensions pour préserver un climat de coopération.
- Formuler des demandes claires et constructives pour améliorer les situations vécues.
- Retrouver motivation et énergie grâce au soutien mutuel.

Contenus

- Partage et analyse de situations vécues.
- Reformulation des jugements et identification des besoins en jeu.
- Reconnaissance réciproque et compréhension mutuelle.
- Écoute empathique et feedback constructifs.
- Recherche collaborative de pistes d'action et de mise en pratique adaptées au terrain.

Modalités

- Présentiel, travail en groupe et sous-groupes.
- Jeux de rôles et expérimentations à partir du vécu professionnel.
- Apports théoriques ciblés.
- Animation par un·e formateur·rice Déclic, spécialiste CNV et petite enfance.



Analyse de pratique et retour d'expérience en CNV

(distanciel)



Public :
Professionnel·le·s
de la petite enfance



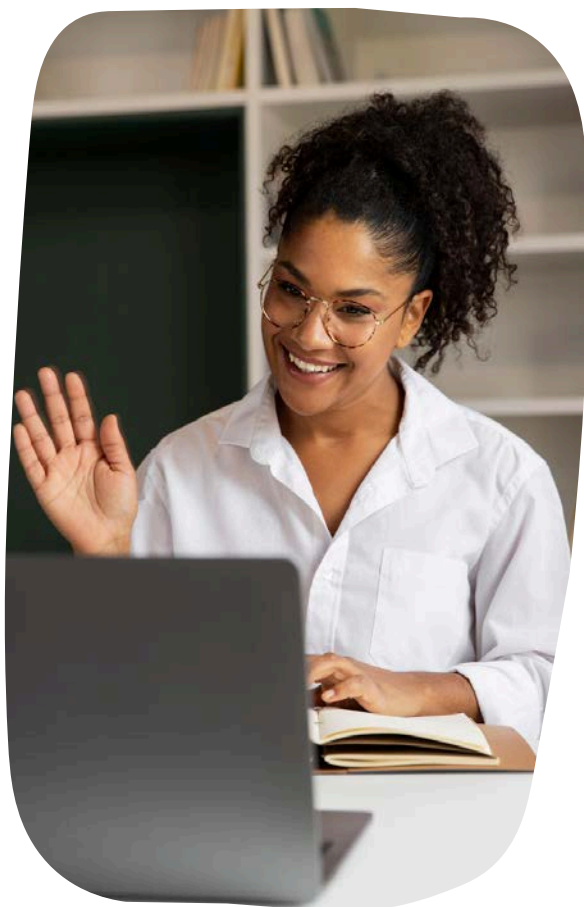
Durée : 2 à 4 sessions
en visioconférence
(2h30 à 3h chacune)



Prérequis :
2 jours de
formation

L'accompagnement à distance permet de maintenir un suivi souple et accessible, même pour des équipes dispersées.

Ces sessions interactives en ligne offrent un espace sécurisé pour partager les expériences du terrain, renforcer l'intégration de la CNV et nourrir la coopération malgré la distance.



Objectifs

- Prendre du recul sur ses pratiques en s'appuyant sur la CNV.
- S'entraîner à l'écoute empathique et à l'expression authentique en ligne.
- Développer une dynamique d'équipe malgré la distance.
- Identifier des pistes concrètes d'action adaptées.

Contenus

- Analyse des situations apportées par les participant·es.
- Exercices en binômes ou sous-groupes via salles virtuelles.
- Clarification des besoins et recherche de solutions mutuelles.
- Feedback et expression bienveillante à distance.

Modalités

- Visioconférence interactive (sur Zoom).
- Outils collaboratifs (tableaux partagés, sondages, chat).
- Alternance pratique – échanges – apports courts.
- Animation par un·e formateur·rice Déclic, spécialiste CNV et petite enfance.



Questions fréquentes

Prérequis et publics

Durée et format

Méthodes pédagogiques

Formateurs et intervenants

Financement

Supports et suivi

Accessibilité

Organisation des formations



Prérequis et publics

Dois-je avoir déjà suivi une formation en CNV pour m'inscrire ?

Non, la plupart de nos formations sont accessibles sans prérequis. Seuls les modules d'approfondissement nécessitent d'avoir suivi au moins 2 jours de formation en CNV (premiers pas ou socle).

Qui peut participer aux formations ?

Les formations présentées dans ce catalogue sont conçues avant tout pour les professionnels de la petite enfance : auxiliaires de puériculture, éducateurs de jeunes enfants, assistantes maternelles, agents de crèche, ATSEM, responsables ou directeurs de structures.

Elles restent néanmoins ouvertes aux partenaires éducatifs (enseignants, animateurs, éducateurs spécialisés, parents) lorsque cela enrichit la coopération autour du jeune enfant.

Durée et formats

Quelle est la durée d'une formation ?

Pour répondre aux contraintes de disponibilité des équipes en crèche et dans les structures petite enfance, nous avons développé des **formats courts** (1 ou 2 jours) facilement intégrables dans le rythme du terrain.

Toutefois, nous recommandons un **minimum de 2 à 3 jours** pour commencer à intégrer la CNV dans sa pratique professionnelle, et **6 jours** pour en acquérir les **bases solides et durables**.

Comme tout changement de posture, l'intégration de la CNV demande du temps et de l'entraînement sur des situations concrètes. C'est pourquoi les formations d'**analyse de pratique** prennent tout leur sens : elles permettent de revisiter ses expériences quotidiennes, d'ajuster progressivement sa posture et de renforcer durablement ses compétences relationnelles.

Proposez-vous des formations en ligne ?

Nous privilégions le présentiel, car il permet l'expérimentation directe, les mises en pratique et la richesse des échanges au sein du groupe. Le présentiel favorise aussi la rencontre et l'apprentissage mutuel entre participants.

Seules les analyses de pratiques sont proposées en ligne, car ce format se prête bien au partage à distance et permet de soutenir l'intégration dans la durée.

Méthodes pédagogiques

Comment se déroulent les formations ?

Chaque formation alterne expérimentations pratiques, mises en situation à partir des expériences des participants, temps d'échanges et d'intégration. Les apports théoriques viennent **en soutien direct de l'expérimentation**, pour en éclairer les apprentissages et favoriser la transposition dans le quotidien professionnel. Nous accordons une importance particulière au **début de la formation** : l'accueil des personnes et la co-construction du cadre créent un climat de confiance qui favorise l'implication et les apprentissages.

Quelle est la taille des groupes ?

En général, **entre 8 et 20 participants**, pour garantir à la fois la richesse des échanges et un accompagnement personnalisé.

Évaluation et certification

Vais-je recevoir une attestation à l'issue de la formation ?

Oui, chaque participant reçoit une **attestation de réalisation**, ainsi qu'un **questionnaire** d'autopositionnement pour mesurer ses acquis.

Les formations sont-elles reconnues officiellement ?

Notre organisme est certifié **Qualiopi**, ce qui garantit la qualité du processus de formation et ouvre l'**accès aux financements publics et mutualisés**.



Formateurs et intervenants

Qui anime les formations ?

Nos formations sont animées par des **formateurs certifiés en Communication NonViolente** et des **intervenants Déclic** ayant suivi un parcours long et exigeant de **professionnalisation**.

Quelle est la spécificité des intervenants Déclic ?

Les intervenants Déclic allient une **double compétence** :

- une **maîtrise approfondie du processus CNV**, acquise au terme de plusieurs années de formation, de pratique et de supervision,
- une **expérience de terrain dans l'éducation** (petite enfance, scolaire, médico-social, animation, management).

Cette exigence garantit une **qualité pédagogique reconnue** et un accompagnement adapté aux réalités professionnelles des participants. Tous nos intervenants s'inscrivent dans une dynamique de formation continue, de co-apprentissage et de supervision.

Financement

Puis-je bénéficier d'un financement ?

Oui. Pour les structures (crèches, micro-crèches, associations, établissements de petite enfance), les **formations en intra peuvent être financées par** :

- **Unifformation** (pour les structures associatives / secteur social)
- **OPCO EP** (pour les structures privées de la petite enfance)
- Autres OPCO selon la convention collective de votre structure.

Selon les cas, la structure doit être adhérente à l'OPCO, faire une demande de prise en charge avant le début de la formation, fournir le devis, le programme détaillé, etc.

Si aucun financement externe n'est possible, **l'autofinancement reste une option**, éventuellement avec un tarif adapté si vous financez la formation en totalité ou partiellement sur vos fonds propres.

Supports et suivi

Quels documents vais-je recevoir ?

Nous transmettons des supports pédagogiques, une grille d'autopositionnement, et parfois des fiches pratiques pour faciliter l'intégration au quotidien.

Y a-t-il un suivi après la formation ?

Oui, nous proposons des modules d'analyse de pratique et retours d'expériences pour soutenir l'intégration dans la durée.

Accessibilité

Les formations sont-elles accessibles aux personnes en situation de handicap ?

Oui, nous faisons en sorte d'adapter nos formations aux besoins spécifiques. Merci de nous signaler vos besoins lors de l'inscription.

Organisation des formations

Où se déroulent les formations ?

Nos formations se déroulent directement au sein de votre établissement. Elles ont lieu partout en métropole et, sur demande, peuvent également être étudiées pour les DOM-TOM.

Comment faire une demande ?

Pour organiser une formation dans votre structure, il suffit de nous contacter à l'adresse suivante : karine.martin-viault@declic-cnveducation.org



*Si nous voulons la paix, il nous
faudra éduquer d'une manière
radicalement différente les
prochaines générations.*



Marshall Rosenberg,
fondateur de la CNV

Contactez-nous !

Mail : karine.martin-viault@declic-cnveducation.org

Tél. : 06 20 94 74 05 (lundi, mardi, jeudi et vendredi
de 9h à 12h et de 14h à 16h)

www.declic-cnveducation.org

